

Науковці
КПІ ім. Ігоря Сікорського
у Google Scholar

**Аналіз присутності у Google
Scholar науковців
КПІ ім. Ігоря Сікорського**

Вектор державної політики України в сфері науки

- Упродовж останніх років послідовно набуває сили **євроінтеграційний вектор державної політики України в сфері науки.** У зв'язку з цим робляться кроки до впровадження кількісних та напівкількісних методів аналізу наукової активності

Місце Google Scholar

Місце Google Scholar серед баз електронних публікацій



Реєстрація у Google Scholar

- Реєстрація у Google Scholar досить проста і згідно з **наказом № 2-40 | 23.03.2016** | Про посилення наукової складової діяльності науково-педагогічних працівників НТУУ «КПІ» кожний науковець повинен зареєструватись у Google Scholar , створити свій кабінет та ввести дані з кабінету при заповненні рейтингу викладачів. На жаль виконано цей наказ недостатньо якісно.



Про реєстрацію та заповнення кабінетів у Google Scholar (1)

- Для отримання заповненого кабінету необхідно по-перше його створити і для цього заповнити надану форму.
- **І починаються помилки.**
 - 1. Не розуміння first name та second name.
 - 2. Google Scholar це міжнародна база і використовує 2 параметри для встановлення приналежності кабінету до організації (університету) і **це назва та меїл**
- **Дані, які використовуються у подальшому, отримано з КБІС (введено науковцями у рейтинзі викладачів)**

Про реєстрацію та заповнення кабінетів у Google Scholar (2)

- Для приклада показую 2 кабінети



Сергій Теленик (Sergii Telenyk)

✉ Підписатись ▾

НТУУ КПІ, інформатики і вычислительной техники факультет, кафедра інформаційні технології

Підтверджена електронна адреса в auts.ntu-kpi.kiev.ua

Назва 1–100	Посилання	Рік
Нечеткие регуляторы в системах автоматического управления ВИ Гостев Радиоаматор	92	2008
<u>Информационные технологии и алгоритмизация в управлении</u> АА Павлов, СФ Теленик К: Техника	71 *	2002
Синтез нечетких регуляторов систем автоматического управления ВИ Гостев Радиоаматор	59	2005

Про реєстрацію та заповнення кабінетів у Google Scholar (3)



Жабин В.И.; Zhabin V.I.

✉ Підписатись ▾

National Technical University of Ukraine "Igor Sikorsky Kyiv Polytechnic Institute"
Архитектура вычислительных систем, Architecture of computing systems
Підтверджена електронна адреса в comsys.kpi.ua - Домашня сторінка

Назва 1-50	Посилання	Рік
Некоторые машинные методы вычисления рациональных функций многих аргументов ВИ Жабин, ВИ Корнейчук, ВП Тарасенко Автоматика и телемеханика, 145-154	19	1977
Архитектура вычислительных систем реального времени ВИ Жабин К.: ВЕК	14	2003
Реализация цифровых интеграторов на ПЛИС ВИ Жабин, НА Ковалев Проблемы автоматизации и управления, 19	9	2007
Построение быстродействующих специализированных вычислителей для реализации многоместных выражений ВИ Жабин, ВИ Корнейчук, ВП Тарасенко Автоматика и вычислительная техника 6, 18-22	8	1981

Деякі зауваження

- У першому прикладі назву Університету надано кирилицею і кабінет не віднесено до нашого Університету і не знаходиться у його базі.
- Якщо адресу кабінету введено при заповненні рейтингу викладачів, то на сайті <http://telef.kpi.ua> кабінет відображується, але прізвище викладача залито червоним. З прізвища викладача робиться перехід до його кабінету.
- Треба також відзначити, що в кабінеті повинні бути роботи того, чий це кабінет. У першому прикладі є роботи стороннього автора.

Інструкція для корекції кабінетів

- <http://phone.kpi.ua/schol/>

ЩО ТРЕБА ЗРОБИТИ, ЩОБ УВІЙТИ У БАЗУ КАБІНЕТІВ

Крок 1

Крок 2

Крок 3

Крок 4

Крок 5

Причин Вашої відсутності може бути декілько:
а) ВИ НЕ ВІРНО НАДАЛИ МІЖНАРОДНУ НАЗВУ УНІВЕРСИТЕТУ у всіх міжнародних базах вона однакова National Technical University of Ukraine і без КРІ, і без будь якої кириличної назви, і без ім. І Сікорського і без назви підрозділу;
б) У Вас адреса електронної пошти не Університату. Електронна пошта Університету є ...@kpi.ua і вона повинна бути підтвердженою;
в) Кабінет повинен бути відкритий для загального доступу. Створивши кабінет Ви отримуєте ID. Ваше ID це частина IP адреси Вашого кабінету

Науковці у Google Scholar

<http://telef.kpi.ua>

Сервіс моніторингу показників науковців за Google Scholar

НТУУ "КПІ"



Чернівецький Національний університет



Університети України

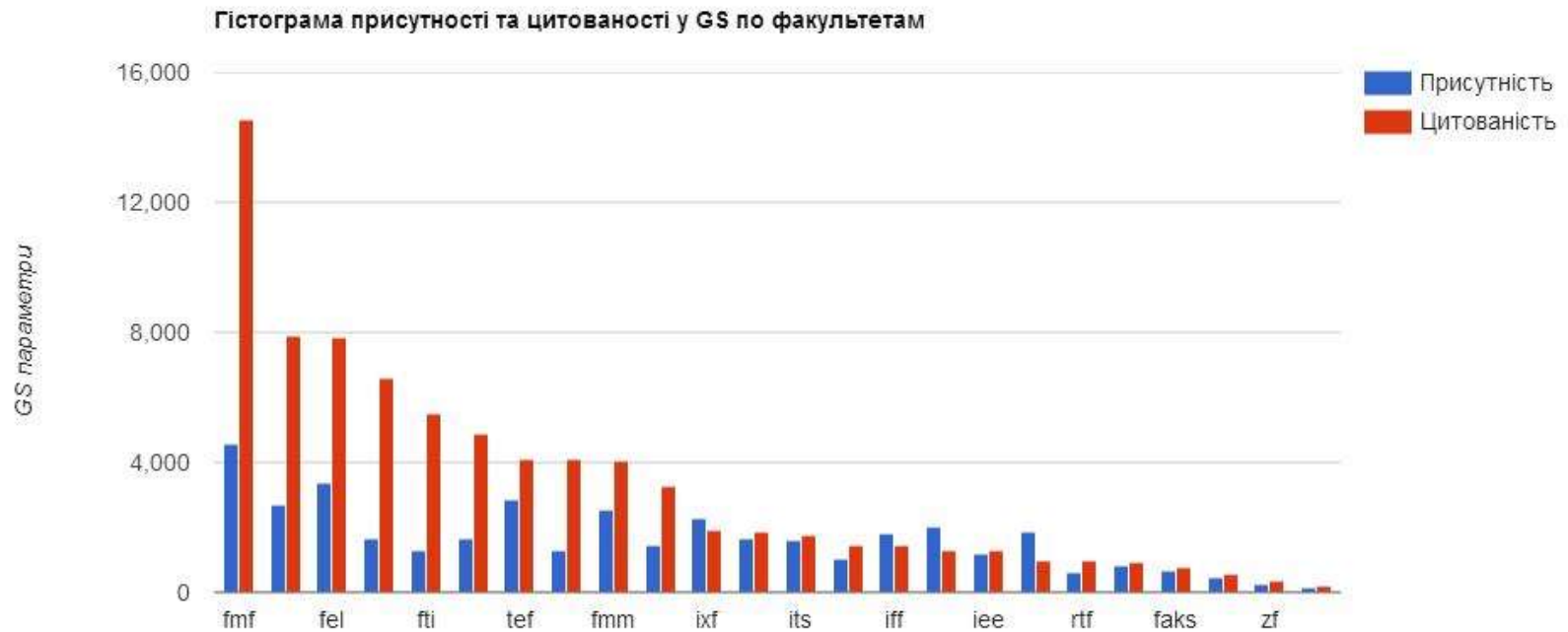


Загальний аналіз кабінетів(1)

■ <http://telef.kpi.ua/kpi/index.php>

Науковці КПІ ім.Ігоря Сікорського в Google Scholar

Головна Про сайт Кафедри Факультети Гістограма Кафедр Гістограма Факультети Кафедри факультетів/інститутів



Загальний аналіз кабінетів(2)

flot

Ім'я	Присутність у Scholar	Цитованість	Індекс Гірша
Теленик Сергій Федорович	272	666	11
Ролік Олександр Іванович	135	337	10
Лісовиченко Олег Іванович	80	131	8
Дорошенко Анатолій Юхимович	46	109	5
Жабін Валерій Іванович	32	88	6
Ткач Михайло Мартинович	80	55	4
Сімоненко Валерій Павлович	56	46	4
Сперкач Майя Олегівна	28	42	4
Остапченко Костянтин Борисович	25	36	4
Фіногенов Олексій Дмитрович	23	33	3
Пасько Віктор Петрович	33	32	4
Польшакова Ольга Михайлівна	110	30	4
Волокита Артем Миколайович	50	27	3
Тимошин Юрій Афанасійович	39	26	3
Галушко Дмитро Олександрович	12	26	3
Кисленко Юрій Іванович	24	25	3
Ігнатенко Валерій Миколайович	24	24	2
Стенін Олександр Африканович	88	22	4
Крилов Євген Володимирович	24	22	2
Гуменний Дмитро Олександрович	36	18	3
Букасов Максим Михайлович	9	17	3
Чумаченко Олена Іллівна	57	15	2

Прийняті скорочення

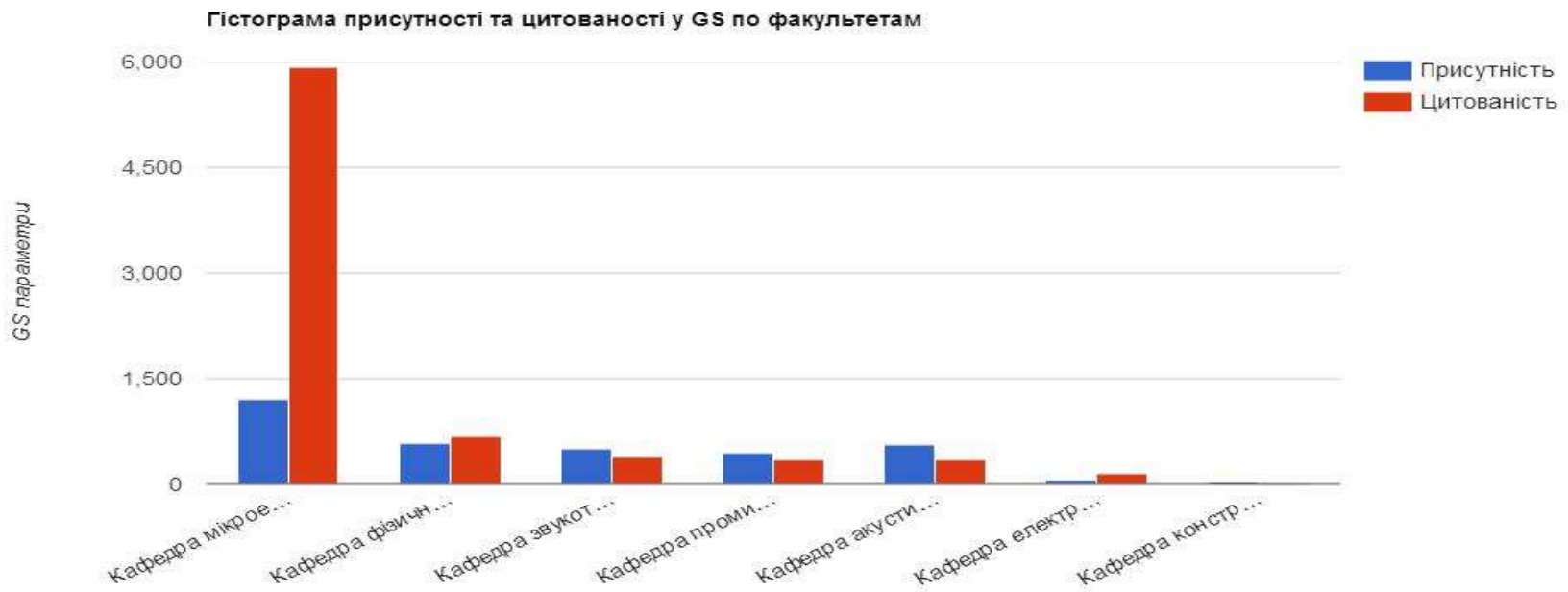
- Введемо наступні скорочення:
- 1. Скорчена назва факультету-
“Найменування”
- 2. Кількість кабінетів на факультеті “Всього”
- 3. Сумарна цитованість по факультету
“Цитованість”
- 4. Кількість кабінетів факультету, що відсутні у базі Університету (на сайті <http://telef.kpi.ua> віділено червоним)- “Нема”
- 5. Відносна кількість “Нема/Всього” для кожного факультету. Вибрано факультети від 18% (IFF) до 63% (FIOT)

Загальний аналіз кабінетів(з)

№	Найменування	Всього	Цитованість	Нема	Нема/Всього	Цит / Всього
1	FIOT	46	1896	29	63%	41,2
2	TEF	93	4093	20	58%	44
3	RTF	25	964	13	52%	38,56
4	FTI	21	5486	11	52%	261
5	FSP	128	3288	49	38%	25,7
6	IASA	38	6610	14	37%	174
7	IEE	46	1304	9	20%	28,3
8	FEA	46	4081	9	20%	88,7
9	IFF	48	1441	9	18%	30

Аналіз на рівні кафедр

- Одна з можливостей <http://telef.kpi.ua> це аналіз параметрів цитованості на рівні кафедр і як приклад надано для ФЕЛ.



Координати та деякі особливості реалізації

- Дякую за увагу!!!
- Координати для спілкування:
- o.tsoorin@kpi.ua
- Тел. 2049892
- **До уваги зам.деканів.** Прізвища науковців, що виділено червоним на сайті, не входять до бази КПІ і приналежність кабінету треба виправити.
- На відміну від е-декларування система має он-лайн та офф-лайн введення і дозволяє вводити підготовлені у форматі .xlsx дані
- Система періодично парсит (переглядає) базу Google Scholar і оновлює дані, що є у системі. Перегляд проводиться 1 раз у 2 тиждні.